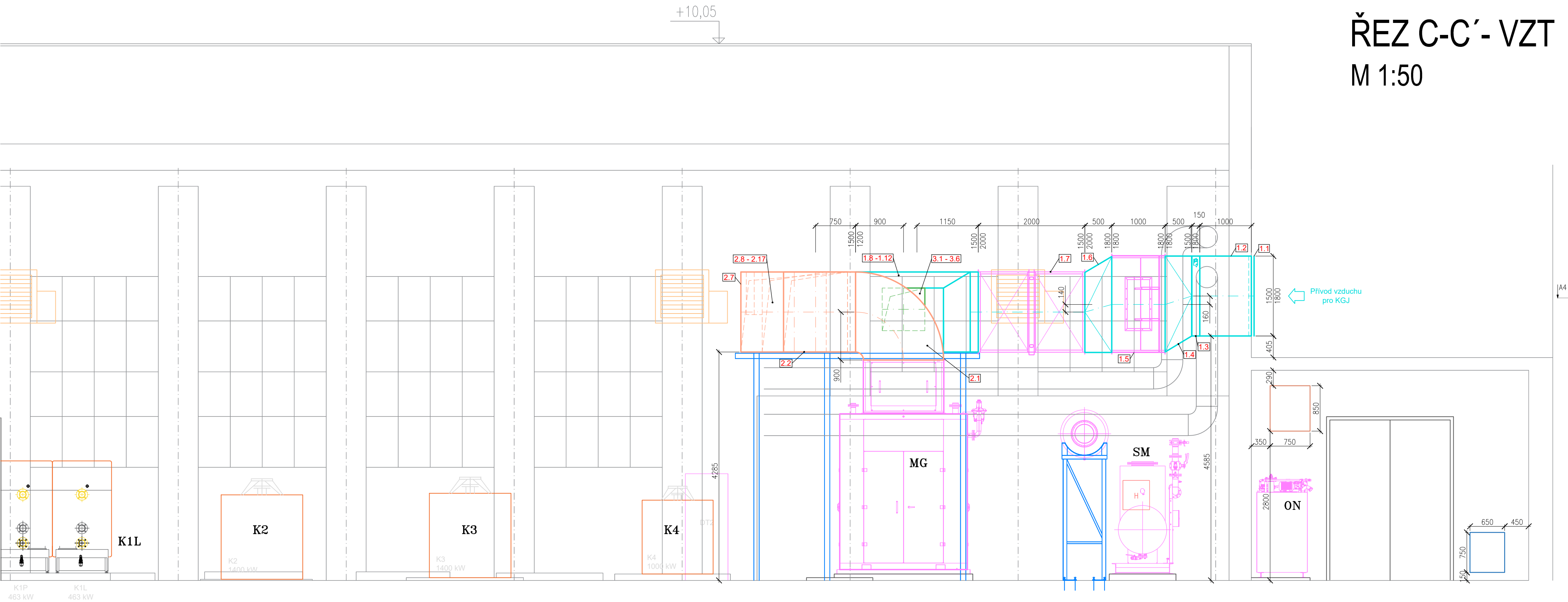


ŘEZ C-C' - VZT
M 1:50



LEGENDA:

- 1.1 Protidešťová žaluzie 1800x1500 mm, vč. sítě proti ptactvu a hmyzu
1.2 Trouba 1800x1500 mm, délka 1000 mm
1.3 Regulační klapka 1800x1500 mm, délka 150 mm - servopohon
1.4 Přejchod excentrický 1800x1500/1800x1800 mm, délka 500 mm
1.5 Kapsový filtr vzduchotechnický, 1800x1800 mm, délka 1000 mm (součástí dodávky KGJ)
1.6 Přejchod excentrický 1800x1800/2000x1500, délka 500 mm
1.7 Tlumič hluku VZT 1. díl, 2000x1500 mm, délka 2000 mm (součástí dodávky KGJ)
1.8 Oblouk 90°, 2000x1500 mm, rádius 150 mm
1.9 Tlumič hluku VZT 2. díl, 2000x1500 mm, délka 2000 mm (součástí dodávky KGJ)
1.10 Přejchod excentrický 2000x1500/1500x1200 mm, délka 500 mm
1.11 Čtyřhranná tlumící vložka, manžeta 1500x1200 mm, délka 150 mm
1.12 T-kus 1500x1200 mm pro napojení na KGJ, odbočka k By-passu 800x800 mm

- 2.1 Oblouk 90°, 1500x1200 mm, rádius 150 mm
2.2 Oblouk 90°, 1200x1500 mm, rádius 150 mm
2.3 Čtyřhranná tlumící vložka, manžeta 1200x1500 mm, délka 150 mm
2.4 Trouba 1200x1500 mm, délka 1000 mm
2.5 T-kus, 1200x1500 mm, odbočka pro napojení na By-pass 800x800 mm
2.6 Přejchod excentrický 1200x1500/2000x1500 mm, délka 1000 mm
2.7 Tlumič hluku VZT 1. díl, 2000x1500 mm, délka 2000 mm (součástí dodávky KGJ)
2.8 Tlumič hluku VZT 2. díl, 2000x1500 mm, délka 2000 mm (součástí dodávky KGJ)
2.9 Přejchod centrický 2000x1500/1200x1500 mm, délka 1000 mm
2.10 Trouba 1200x1500 mm, délka 1000 mm
2.11 T-kus, 1200x1500 mm, odbočka pro temperování prostoru kotelny 800x800 mm
2.12 Regulační klapka 800x800 mm, délka 150 mm - servopohon
2.13 Mřížka čtyřhranná 800x800 mm
2.14 Regulační klapka 1200x1500 mm, délka 150 mm - servopohon
2.15 Trouba 1200x1500 mm, délka 2000 mm
2.16 Trouba procházející stěnou 1200x1500 mm, délka 480 mm
2.17 Protidešťová žaluzie, 1200x1500 mm, vč. sítě proti ptactvu a hmyzu

- 3.1 Trouba 800x800 mm, délka 350 mm
3.2 Oblouk 90°, 800x800 mm, rádius 150 mm
3.3 Trouba 800x800 mm, délka 1000 mm
3.4 Regulační klapka 800x800 mm, délka 150 mm - servopohon
3.5 Trouba 800x800 mm, délka 550 mm
3.6 Čtyřhranná tlumící vložka, manžeta 800x800 mm, délka 150 mm

Poznámka:
Vzduchotechnické potrubí bude opatřeno protihlukovou izolací
s Al. polepem v tl. 50 mm

LEGENDA ZAŘÍZENÍ:

- K1–4 – STÁVAJÍCÍ TEPELOVODNÍ KOTLE
MG – KAPOTOVANÝ MODUL MOTOR–GENERÁTORU KGJ
SM – SPALINOVÝ MODUL KGJ
TM – TEPELNÝ MODUL KGJ
ON – OLEJOVÁ NÁDRŽ 1000l/1500l
AKU – AKUMULAČNÍ NÁDRŽ 100m3, pr. 4000mm

<div><div>JMS</div><div>STAVEBNÍ</div></div> <div>PROJEKTY STAVEB PROJEKTY ELEKTRO Potoky 1767, 760 01 Zlín Tel.: 577 019 083 Mobil: 603 847 430 Mail: jiri@jms-stavebni.com http://www.jms-stavebni.com</div>	Odp. projektant profese Ing. Marek Svoboda		Vyracoval Ing. Marek Svoboda		Kontroloval Ing. Jiří Štřelák		Odp. projektant stavby Ing. Ivo Řehák		Paré:		
	<i>Nolova</i>		<i>Nolova</i>		<i>Štřelák</i>						
	Místo stavby: k.ú. Turnov [771601], p.č. 2615/1, 2600/162, 2615/3, 2600/218								Formát		6 A4
	Investor: Městská tepleárenská Turnov, s.r.o., Kosmonautů 1559, 511 01								Datum 1.vydání		11/2024
	stavba: Instalace KGJ 999 kW, kotelna ul. Kosmonautů, Turnov								Stupeň dokumentace		PS
									Měřítko		1:50
objekt: SO 01 Plynová kotelna								název dlg. souboru:			
profese: Technika prostředí staveb - VZT a odvod spalin								ZAK.ČÍSLO:		17-2021-01/50	
obsah: Řez C-C' - VZT								ARCHIVNÍ ČÍSLO		Č.VÝKRESU	
								17-2021-01		03	